

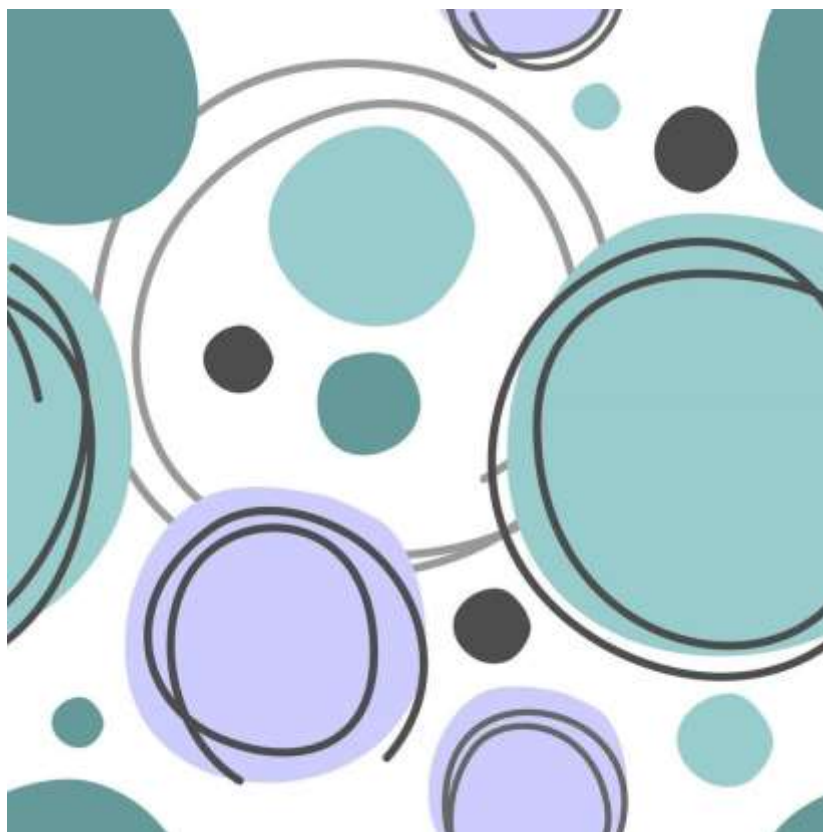
CURSO 2024-25

Sede en VILLENA Y ELCHE

VILLENA-ELCHE

EXPERTO EN INTERVENCIONES FAMILIARES, GRUPALES y MULTIFAMILIARES

en contextos sociales, sanitarios y educativos



CURSO en modalidad PRESENCIAL u ONLINE
Con clases en directo y espacios vivenciales



CTI
centre de **teràpia**interfamiliar

RED
SANamente


 **LASALLE**
centro **universitario**

CLAVES DE LA FORMACIÓN

➤ La **teoría del apego** y las **prácticas dialógicas** como pilares de la intervención terapéutica.

➤ Las **herramientas imprescindibles** para la **terapia individual, familiar, grupal y/o multifamiliar** en contextos sociales, educativos y sanitarios.

➤ Curso **teórico-práctico** con clases en directo + acceso a plataforma online con amplia biblioteca y videoteca + posibilidad de participar en espacios grupales vivenciales .



DURACIÓN: 1 año académico.
20 créditos ECTS

Curso teórico-práctico y vivencial que capacita a los profesionales para la conducción de espacios terapéuticos individuales, grupales y multifamiliares desde una visión más humana, inclusiva y social basada en la teoría del apego y las prácticas dialógicas.

Dirigido a profesionales que desean incluir la psicoterapia en su actividad laboral: titulados en Psicología, Medicina/Psiquiatría, Enfermería, Trabajo Social, Educación Social, Magisterio, Terapia Ocupacional, Ciencias de la Educación, etc.

Metodología

El posgrado tiene un carácter **teórico-práctico** con **clases en directo** en las que se estimula la participación activa de los alumnos en dinámicas de grupo, la supervisión grupal de material audiovisual y la inclusión en un **espacio vivencial**. A ello se suma un trabajo personal del alumnado de lectura y análisis de textos fundamentales a través de foros y blogs insertos en la **plataforma digital** de apoyo a la docencia.

Estructura modular

que facilita acceder a otros cursos en el futuro con los créditos ya realizados.

OBJETIVOS

- Adquirir los conocimientos teóricos básicos en modelos de intervención terapéutica.
- Desarrollar **vivencialmente** la observación y co-participación en procesos terapéuticos.
- Conocer las técnicas de **intervención** sobre las problemáticas **individuales**, las **dinámicas familiares** y las problemáticas **sociales y escolares** mediante la terapia individual, familiar, grupal y multifamiliar, con hincapié en el modelo **interfamiliar**.
- Introducir a especialistas en la práctica de la intervención psicoterapéutica con fines terapéuticos, educativos y sociales.



Plan de estudios

El curso de Experto tiene una estructura modular que se desarrolla a lo largo de 2 cuatrimestres

1º MÓDULO

INTRODUCCIÓN A LAS INTERVENCIONES SOCIOTERAPÉUTICAS (2 ECTS)

- I. - Generalidades de las intervenciones socioterapéuticas
- Bases neurobiológicas. Plasticidad neuronal.
- Posicionamientos teóricos
- Los factores comunes en psicoterapia
- Perfil personal y profesional del terapeuta.
- El self del profesional.
- Creación de la alianza terapéutica
- II. Introducción a la Teoría grupal.

2º MÓDULO

TEORÍA DEL APEGO (2 ECTS)

- I. - Fundamentos de la teoría del apego.
- Desarrollos y modelos actuales.
- Bases neurobiológicas del apego.
- Apego, Mentalización y Función Reflexiva
- Trauma y Apego.
- II. Aplicaciones terapéuticas individuales, familiares, grupales y multifamiliares basadas en el apego.

3º MÓDULO

PRÁCTICAS DIALÓGICAS (2 ECTS)

- I. - Introducción. Bases epistemológicas y filosóficas. Construcción Social
- Diálogo abierto y anticipatorio.
- Factores terapéuticos y principios básicos en las reuniones dialógicas.
- Equipo y procesos reflexivos.
- Psicosis aguda e intervención en crisis.
- II. Aplicaciones en contextos familiares grupales y multifamiliares.

4º MÓDULO

INTERVENCIONES TERAPÉUTICAS (5 ECTS)

- Metodología y técnicas de conducción de la terapia familiar y grupal.
- Intervención socio-familiar dentro del grupo multifamiliar.
- Modelos de Terapia Multifamiliar. La terapia interfamiliar como modelo integrador de la teoría del apego y el dialogismo.
- Intervenciones grupales y multifamiliares en contextos sanitarios, sociales, y educativos
- Integración de las intervenciones terapéuticas a través del grupo y el grupo multifamiliar.

5º MÓDULO

TRABAJO FIN DE POSGRADO (9 ECTS)

Calendario

Las clases en directo y los espacios vivenciales se impartirán entre **NOVIEMBRE de 2024 y JUNIO de 2025** a través de **16 sesiones** en día **MARTES de 17 a 21 h** y **3 seminarios extraordinarios online** en **VIERNES TARDE de 17 a 21 h.**

Fecha de INICIO: 12 de noviembre de 2024

Fechas clases: 12 y 26 noviembre – 17 diciembre – 7 y 21 enero 4 y 18 febrero - 4 y 25 marzo – 4, 5 (online) y 8 abril – 6 y 20 mayo 3 y 17 junio.

(La modalidad del curso online será dos JUEVES al mes de 17 a 21 horas)

Sede de curso presencial:

Por determinar

Competencias profesionales

- Aplicar los conocimientos teóricos y los avances científicos a las intervenciones terapéuticas grupales y multifamiliares y a la investigación
- Actuar con profesionalidad y ética en el desempeño de la intervención terapéutica grupal y multifamiliar.
- Identificar la técnica y método más eficaz en el abordaje de diferentes problemáticas a través de las intervenciones familiares, grupales y multifamiliares.
- Integrar las intervenciones familiares, grupales y multifamiliares sobre las problemáticas humanas en contextos sanitarios, educativos y sociales.



Profesorado

El cuerpo docente está conformado por profesionales que cuentan con una acreditada formación teórica y, sobre todo, con una extensa experiencia práctica en los diversos modelos de intervención socioterapéutica. *Estamos pendientes de incorporar nuevos docentes.*

Coordinadores:



Javier Sempere. Psiquiatra. Director del Centre de Teràpia Interfamiliar (CTI) de Elche. Terapeuta familiar, grupal y multifamiliar. Miembro de honor de la International Attachment Network (IAN) y de la Sociedad Cubana de Psiquiatría. Docente en diversos posgrados universitarios y supervisor de centros sanitarios, sociales y educativos. Coautor del modelo multifamiliar denominado Terapia Interfamiliar, basado en la teoría del apego y las prácticas dialógicas.



Claudio Fuenzalida. Psicólogo. Coordinador del programa de adolescentes de CTI. Terapeuta grupal y multifamiliar. Miembro de honor de la International Attachment Network (IAN) y de la Sociedad Cubana de Psiquiatría. Docente de diversos posgrados universitarios y supervisor grupal. Coautor del modelo de Terapia Interfamiliar. Coordinador de programas europeos sobre recursos comunitarios y familiares.

Docentes



Mario Marrone. Psiquiatra. Grupoanalista, psicodramatista y experto en Teoría del Apego. Miembro fundador y ex presidente del International Attachment Network y co-fundador de la revista Attachment and Human Development. Ha publicado numerosos libros, artículos y capítulos y mantiene una actividad docente internacional activa.



Jaakko Seikkula. Psicólogo clínico y formador de terapeutas familiares. Profesor de Psicología en la Universidad de Jyväskylä, ha participado en el diseño e implementación del enfoque de Open Dialogue (Diálogo Abierto) y en diversos proyectos para el desarrollo de prácticas terapéuticas en las redes sociales. Es autor y coautor de numerosos libros y artículos científicos.

M. Elisa Mitre. Psicóloga y Psicoanalista. Miembro Titular en Función Didáctica de la Asociación Psicoanalítica Argentina (A.P.A.) y Miembro Titular de la International Psychoanalytical Association (I.P.A.). Directora del Centro de día DITEM (Comunidad Terapéutica Psicoanalítica de Estructura Multifamiliar) de Buenos Aires (Argentina) Presidenta de la fundación María Elisa Mitre



Profesorado (cont.)

Otros docentes:



Alicia Díez. Psicóloga. Máster en Psicoterapia y Clínica Psiquiátrica en Trastorno Mental Grave. Formación en Terapia Sistémica-Relacional. Desarrolla su actividad profesional en el Centro Doctor Esquerdo de Alicante,. Colaboradora docente en el Centre de Terapia Interfamiliar.



Irene Fernández-Mayoralas. Psicóloga especialista en Terapia Familiar, Grupal, Salud Mental perinatal e intervención socioeducativa en infancia y adolescencia. Ha ejercido en el entorno de acogimiento residencial de niños y adolescentes en situación de desprotección. Ejerce como psicóloga sanitaria en el ámbito privado en Valencia.



Alejandro Martínez. Doctor en Ciencias de la Información, Educador Social y Experto en Coordinación de Grupos Operativos para la intervención social. Profesor Titular del Departamento de Educación Social y Trabajo Social del Centro Superior de Estudios Universitarios La Salle, donde imparte asignaturas de Intervención con Grupos y Gestión de Equipos. Supervisor de dirección de recursos y de equipos socioeducativos y socioterapéuticos.



Belén Muñiz. Licenciada en Ciencias de la Educación (Pedagogía). Directora del Centro de Evaluación e intervención CORAT de la Fundación Aprender. Terapeuta Familiar y Supervisora Docente en Terapia Familiar. Experta en gestión de equipos e intervenciones grupales en contextos educativos, sociales, terapéuticos y organizacionales.

Otras informaciones

Precio

1.890 euros

Posibilidad de pago fraccionado.

CTI está inscrito en el Registro de **FUNDAE** (*Fundación Estatal para la Formación en el Empleo*), a la que los alumnos pueden acogerse para la bonificación del curso



Inscripción

Plazas limitadas. Preinscripción a través del link:

<https://forms.gle/3V5NadHZCLfmGhN29>

Contacto y más información sobre el curso

Teléfono: **965 429 662** y **630 001 623**

Correo electrónico: **cti.posgrado@gmail.com**



CURSO 2024-25

EXPERTO EN INTERVENCIONES FAMILIARES, GRUPALES Y MULTIFAMILIARES. En contextos sociales, sanitarios y educativos

VILLENA-ELX

Entidades colaboradoras



Esta actividad docente está avalada por la *Escuela de Salud Mental de la Asociación Española de Neuropsiquiatría*.

Responde correctamente a sus criterios de calidad en contenido, organización, metodología y respeto de principios éticos.

